

РОССИЙСКАЯ ФЕДЕРАЦИЯ

ОГУП
"Техцентр НСО"

"29" октября 2007 г.

№ 5777

ИНФОРМАЦИЯ

о наличии, местонахождении, составе, техническом состоянии,
оценке и принадлежности недвижимого имущества
по результатам обследования в натуре
"20" июня 2007 г.Выдана Департаменту земельных и имущественных отношений
г. Новосибирскадля представления в Управление Федеральной регистрационной службы
по Новосибирской области

на предмет оформления:

в том, что недвижимое имущество по адресу г. Новосибирск,
ул. Кубовая, 40а

зарегистрировано в материалах ОГУП "Техцентр НСО"

и имеет на дату выдачи инвентарный номер 35:01635

предыдущий инвентарный номер _____

кадастровый номер _____

регистрационный номер в реестре _____

Земельный участок по землеотводным документам; площадью _____

Состав, основные характеристики, техническое состояние, оценка, обременения имущества.

Литера по плану	Наименование объекта (строение, помещение, сооружение)	Остаточная балансовая стоимость (руб.)	Материал стен	% износа	Общая площадь кв. м.	Жилая площадь в т.ч. в кв.м.	Год построй- ки	Примечание
А	Здание- Автомойка		кирп.	35	281,9		1965	

(сумма прописью)

Примечания

№ п.п.	Наименование собственников	Доля собственности	Наименование правоустанавливающих документов

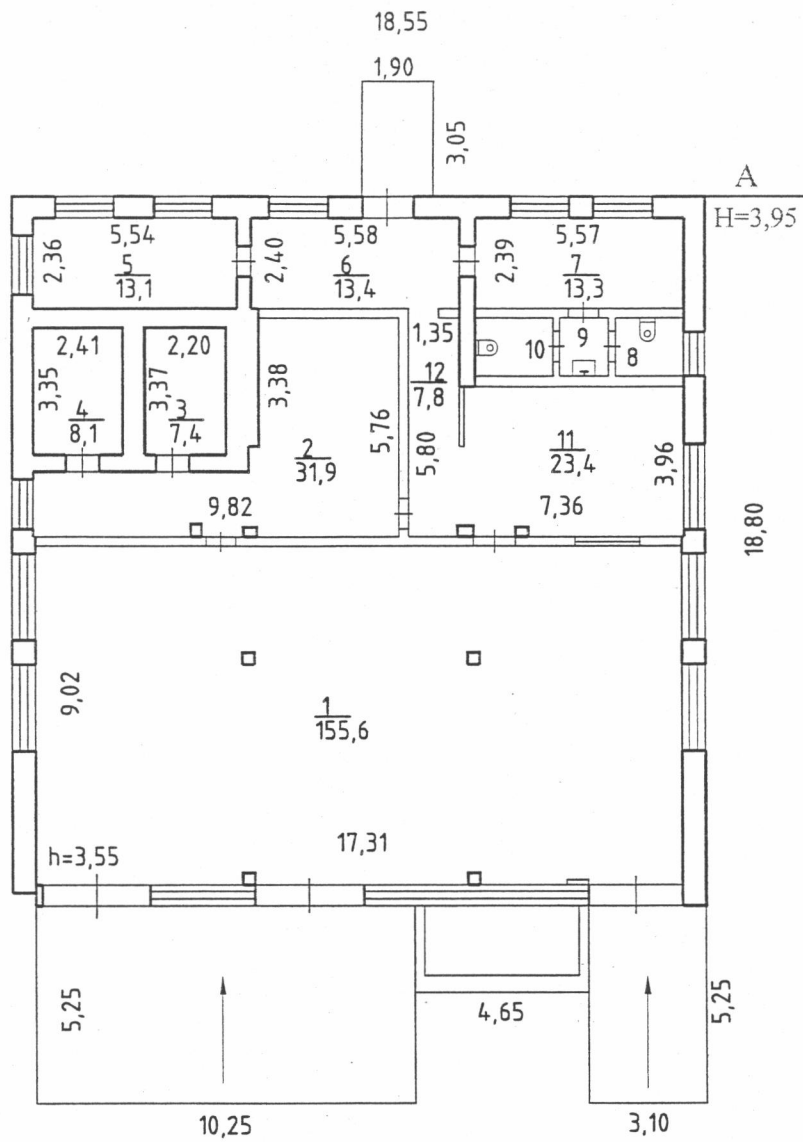
Сведения о наличии или отсутствии запрещения, обременения, ареста на объект:

Сведения отсутствуют

МП



(Кряквина И.Е.)
Исполнитель



Россия	ОГУП "Техцентр НСО"		Лист 1
	ПОЭТАЖНЫЙ ПЛАН		
Литер	ул. Кубовая	№ 40а	Масштаб 1:200
А	гор.(с.) район	Новосибирск Карьер Мочище	
Дата	Исполнитель	Фамилия И.О.	Подпись
20.06.2007г	Специалист	Немакина К.С.	<i>[Signature]</i>
	Проверил	Гуркина О.В.	

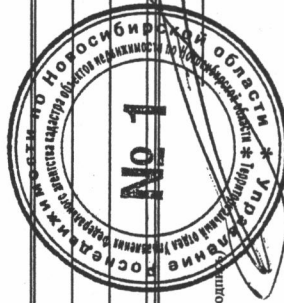
(наименование органа кадастрового учета)

В.1

КАДАСТРОВЫЙ ПАСПОРТ ЗЕМЕЛЬНОГО УЧАСТКА (выписка из государственного кадастра недвижимости)

"15" августа 2008 г. № 39/08 - 145/6

1	Кадастровый номер	54:35:033800:15	2	Лист №	1	3	Всего листов	3
Общие сведения								
4	Предыдущие номера:	-						
5	Дата внесения номера в государственный кадастр недвижимости:	6	01.08.2008					
7	Местоположение:	установлено относительно ориентира здание автомойки, расположенного в границах участка, адрес ориентира: обл. Новосибирская, г. Новосибирск, ул. Кубовая, дом 40а						
8	Категория земель:	-						
8.1	Земли сельскохозяйственного назначения	Земли населенных пунктов	Земли промышленности, энергетики, транспорта, связи, радиовещания, телевидения, информатики, земли для обеспечения космической деятельности, земли обороны, безопасности и земли иного специального назначения	Земли особо охраняемых территорий и объектов	Земли лесного фонда	Земли водного фонда	Земли запаса	Категория не установлена
8.2	-	весь	-	-	-	-	-	-
9	Разрешенное использование:	для эксплуатации здания автомойки						
10	Фактическое использование /характеристика деятельности/:	-						
11	Площадь: 813±3 кв.м.	12	Кадастровая стоимость (руб.): 3363267.18	13	Удельный показатель кадастровой стоимости (руб./м ²): 4136.86	14	Местная	
15	Сведения о правах:	-						
16	Особые отметки:	-						
17	-							
18	Дополнительные сведения для регистрации прав на образованные земельные участки	18.1	Номера образованных участков: -					
		18.2	Номер участка, преобразованного в результате выдела: -					
		18.3	Номера участков, подлежащих снятию с кадастрового учета: -					



Заместитель начальника Территориального отдела №1 (г.Новосибирск)

(наименование должности)

М.П.

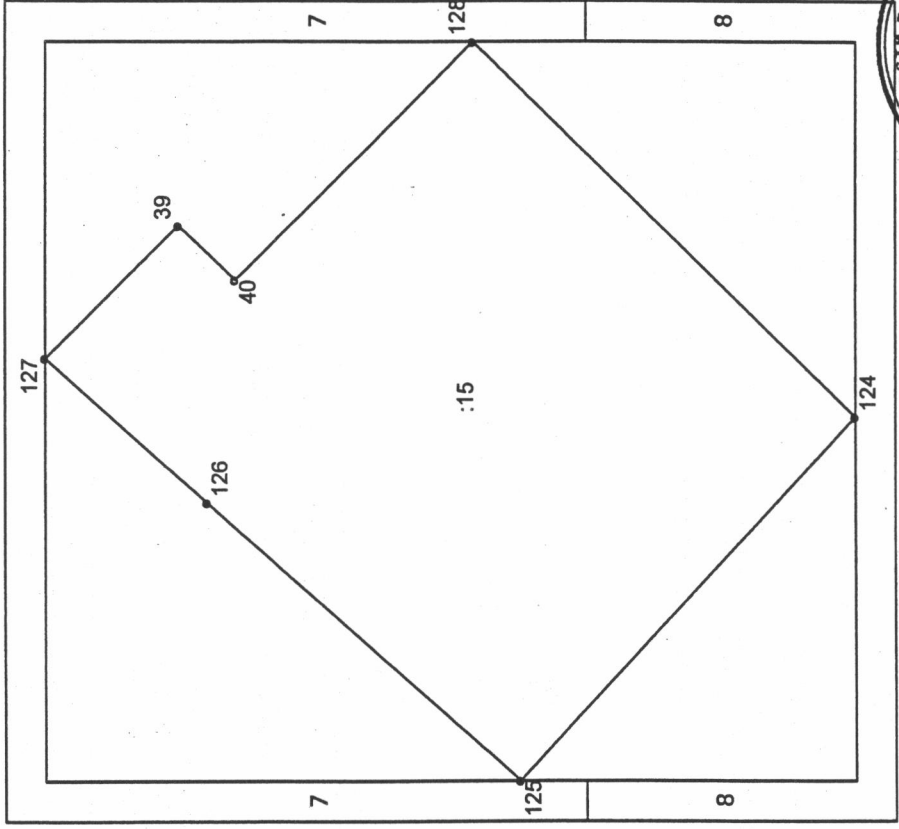

В.В. Крот

(инициалы, фамилия)

КАДАСТРОВЫЙ ПАСПОРТ ЗЕМЕЛЬНОГО УЧАСТКА (выписка из государственного кадастра недвижимости)

В.2

" 20 г. №

1	Кадастровый номер 54:35:033800:15	2	Лист № 2	3	Всего листов 3
4	План (чертеж, схема) земельного участка				
					
5	Масштаб 1:402	Условные знаки: № 1, лист 3			

Заместитель начальника Территориального отдела №1 (г.Новосибирск)

(наименование должности)

М.П.

В.В. Крот

(инициалы, фамилия)

